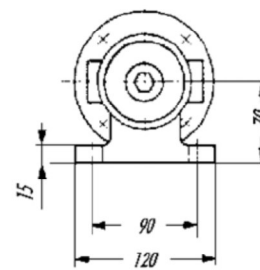
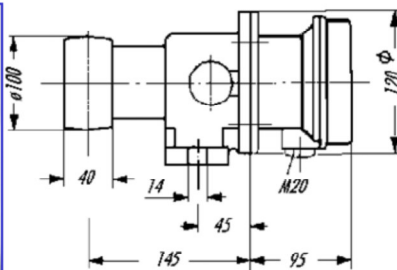
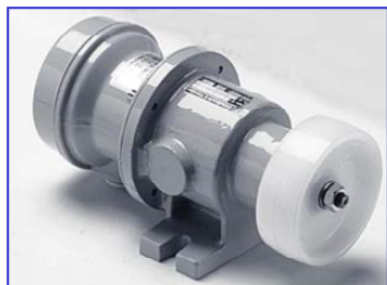


Датчик контроля скорости ленты	ДСЛ
	<p>Датчики контроля скорости ленты срабатывают при превышении или недостижении заданной скорости конвейерной ленты.</p>
<ul style="list-style-type: none"> • Сигнал при превышении/ недостижении скорости • Отсутствие необходимости эл. питания • Безпотенциальные контакты • Привод от конвейерной ленты • резиновый ролик- без проскальзывания 	<p>Датчики ДСЛ имеют механический привод и электронное вычисление. Приводной ролик движения со сплошной резиновой шиной прижимается к обратной стороне ремня и приводится им в движение. При вращении ролика с помощью шагового двигателя образуется напряжение и пропорциональная скорости вращения частота, необходимые для электронного вычисления.</p>
	<p>Электроника оценивает как скорость поворота так и направление вращения. При недостижении или при превышении заданной скорости, срабатывает на каждое направление оборота 1 релейный контакт (одноконтурный переключатель). Благодаря электронному вычислению, гарантируется соблюдение установленной точки переключения при высокой и низкой температуре.</p>
	<p>Для правого и левого направления вращения, возможно установить разные скорости срабатывания. Особенно полезна цифровая установка величины числа оборотов переключения, с помощью встроенного программированного переключателя.</p>
	<p>Для надёжного, не требующего ухода режима работы, вал снабжен шарикоподшипником. Стабильный корпус переключателя имеет класс защиты IP 65.</p>
	<p>Для разных вариантов установки возможны следующие исполнения:</p>
	<p>ДСЛ-145: при этом исполнении ролик расположен непосредственно у крепёжной платы. Датчик этого исполнения должен быть установлен таким образом, что бы приводной ролик давил на обратную сторону ремня. Сила нажима соответствует варианту установки.</p>
	<p>ДСЛ-500 и ДСЛ-750: При этих исполнениях датчики оборудуются подпружиненным рычагом длиной 500мм или 750мм соответственно. Сплошной резиновый ролик, расположенный на свободном конце этого рычага прижимается к обратной стороне ленты благодаря силе натяжения пружины. Этим обеспечивается безупречный режим работы и при линейных отклонениях ленты до ± 30мм.</p>

Датчики контроля скорости ленты	ДСЛ
Технические характеристики:	
Контакты	Релейный контакт, 1 переключатель на направление, с нулевым потенциалом
Питание	Не нужно
Сечение соединения	Макс. 2,5 мм ²
Нагрузочная способность	Макс. 400VAC, 5A, 1250VA Макс. 240VAC, 5A, 140W
Кабельный ввод:	1x M20
Класс защиты:	IP67
Материал	Ролик- резина D=100 мм Рычаг- стальная труба Крепление- чугун Крышка- усиленный пластик
Цвет	Желтый RAL 1003
Температура окружающей среды	-25...+70°C

ДСЛ-145



ДСЛ-500

ДСЛ-750

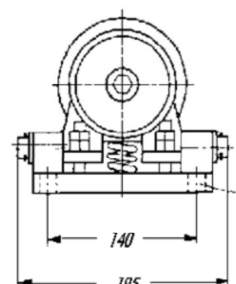
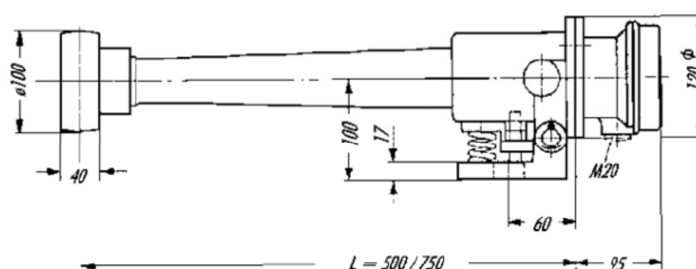
Отверстие
14x30 мм

Таблица подбора

Тип	Длина рычага L	Ролик D	Пружина	Скорость включения m/s	интервал установки m/s
ДСЛ-145	145	100		0,62-31	0,31
ДСЛ-500	500	100	да	0,62-31	0,31
ДСЛ-750	750	100	да	0,62-31	0,31